

Ficha técnica

Comedia famosa de
Los guanches de Tenerife y conquista de Canaria



Ficha técnica





Dimensiones escenario:

Adaptable; preferiblemente un mínimo de 10 (ancho) X 6 (fondo) X 6 (altura)

Tipo de representación:

En interior, preferiblemente a la italiana. Podría hacerse en exteriores previa sonorización.

Audio

- ❖ Equipo de sonido constante de:
- ❖ Lector de CD.
- ❖ Mesa de mezclas. Preferiblemente con efectos FX.
- ❖ Etapa de potencia de dos canales, al menos de 250 w/canal.
- ❖ P.A. de al menos 200 w.
- ❖ Equipo para música en directo. Consultar

Iluminación

Si dispone la sala de varas sobre el escenario, se utilizarán. Si no dispusiese se utilizarán luces frontales y en calle. Si es necesario se instalarían en ambos lados del escenario, dos torres para colgar focos (disponemos de ellas). El equipo constará de:

- ❖ Dimmer de al menos 24 canales, de más de 1.000 w/canal.
- ❖ Mesa de luces digital, de al menos 24 canales.
- ❖ Focos: Depende del espacio.
- ❖ Nos adecuamos a cualquier espacio.

Si no hay varas en el teatro o altura menor a 5 metros, se eliminarían los focos azules de contra.

Es un previo, que se definirá para el estreno con el destino que marquen los ensayos y la adecuación al espacio.





Backline

- ❖ Camerinos: uno con silla, perchas y espejo.
- ❖ Una botella de agua mineral de 1'5 litros o similares por componente.

Escenario

Depende de los espacios escénicos. Nos adecuamos a distintos formatos. Sería conveniente cumplir las siguientes características:

- ❖ Cámara negra
- ❖ Ciclorama y proyector adecuados al espacio. Nos adecuamos.

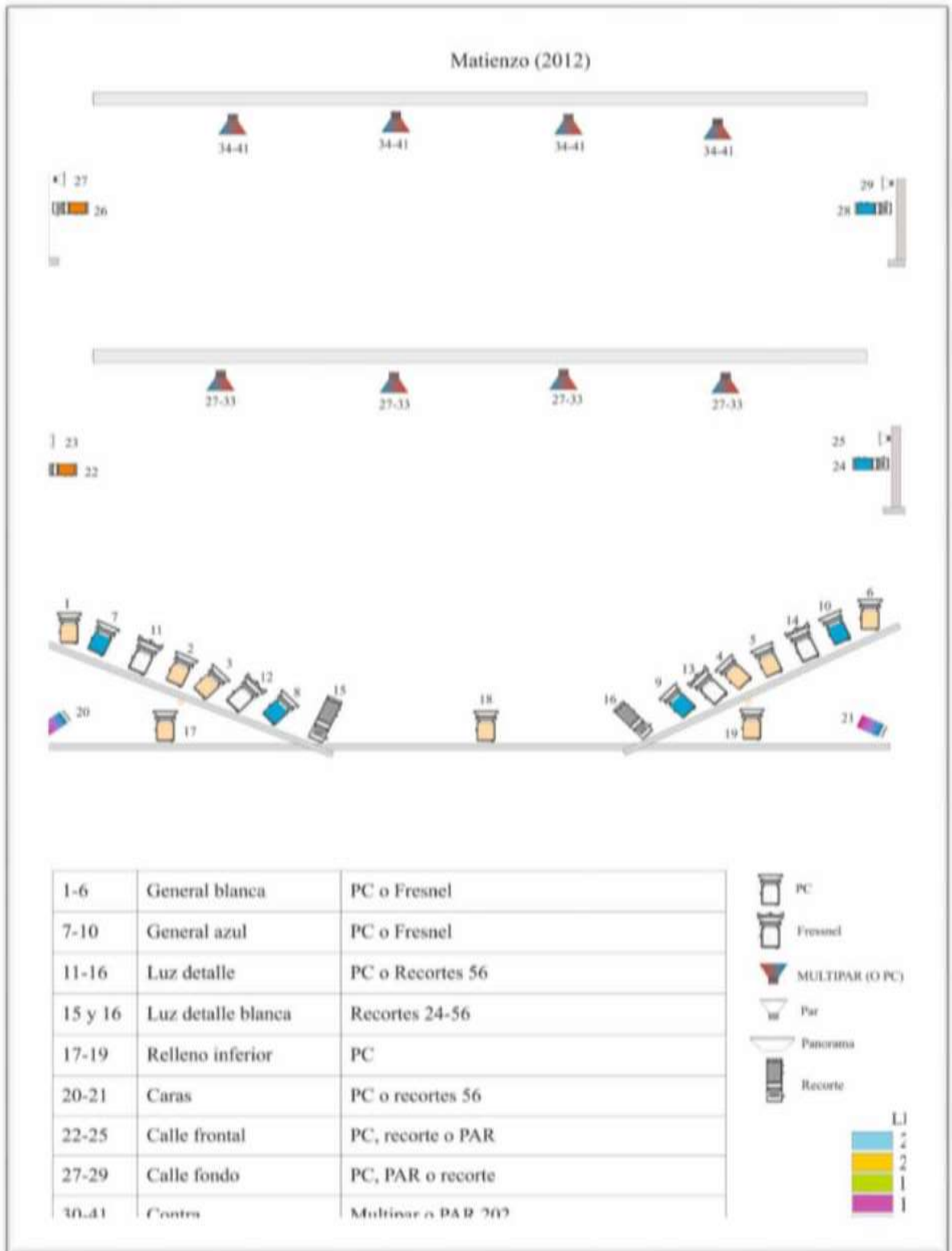
Energía eléctrica

- ❖ Entrada general de corriente trifásica de más de 30 Amp. con Conector CEE Macho 5 polos, 32. u otra conexión o entrada de cable pelado.
- ❖ Tenemos una adecuación que permite la toma de corriente por un enchufe normal y con 15 A.

Personal

- ❖ Eléctrico de sala: para informar de cuadros y otros aspectos y hacer acometidas de corriente a cuadro.
- ❖ Dos mozos de carga y descarga. 2 horas de descarga y montaje y dos horas de desmontaje y carga.
- ❖ Eléctrico para dirección de focos.

Planos de luces y conexión a dimmer:





www.garcilasos.es

produccion@garcilasos.es